

РСФСР

Министерство жилищно-коммунального хозяйства

Новокузнецкое

наименование бюро

БЮРО ТЕХНИЧЕСКОЙ ИНВЕНТАРИЗАЦИИ

Инвентарный № _____

см 717-639

подстанция, ТП, РП по районной схеме

ТЕХНИЧЕСКИЙ ПАСПОРТ

а *электросеть высокого напряжения*

наименование электропередачи

ород (пос.)

Новокузнецк

местонахождение

СОГЛАСОВАНО.

19

г.

должность

наименование службы

подпись

№ п. п.	Наименование	Единица измерен.	20.06 19 84	19 ____	1 ____
1	2	3	4	5	
1	Воздушные ЛЭП низкого напряжения	км			
2	Воздушные ЛЭП высокого напряжения	км	0.6		
3	Кабельные ЛЭП низкого напряжения	км			
4	Кабельные ЛЭП высокого напряжения	км			
5	Опоры				
	а) деревянные на деревянных приставках из пропитанного леса	шт.			
	б) деревянные на деревянных приставках из непропитанного леса	шт.			
	в) деревянные с жел.-бет. приставками	шт.	13		
	г) железобетонные	шт.			
	д) тросовые подвесы	шт.			
6	Провода				
	а) медные	км.			
	б) алюминиевые	км.	0.6		
	в) сталеалюминиевые	км.			

II. Элементы электриче

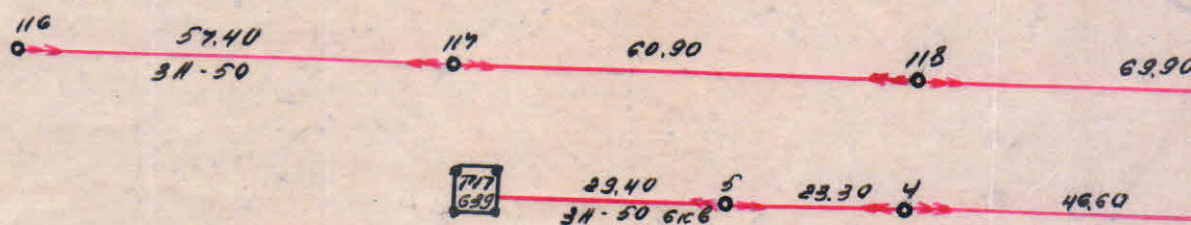
№№ п. п.	Дата записи	Наименование элементов ЛЭП	№ учетных участков	Рабочее напряжение ЛЭП	Год ввода в эксплуатацию	Начало питания участка МП или опор	Провода		Кабели			
							марка, сечение и кол-во проводов	протяженность (км)	марка, сечение и кол-во жил	глубина заложения, м	протяженность (км)	
1	2	3	4	5	6	7	8	9	10	11	12	
1	20.08	мощностр. линия опоры	1	0,6 кВ	1946	ТТ623А-500,591						
2		мощностр. линия опоры	2	0,6 кВ	1949	ТТ623А-500,591						

doilo m'a

69.9

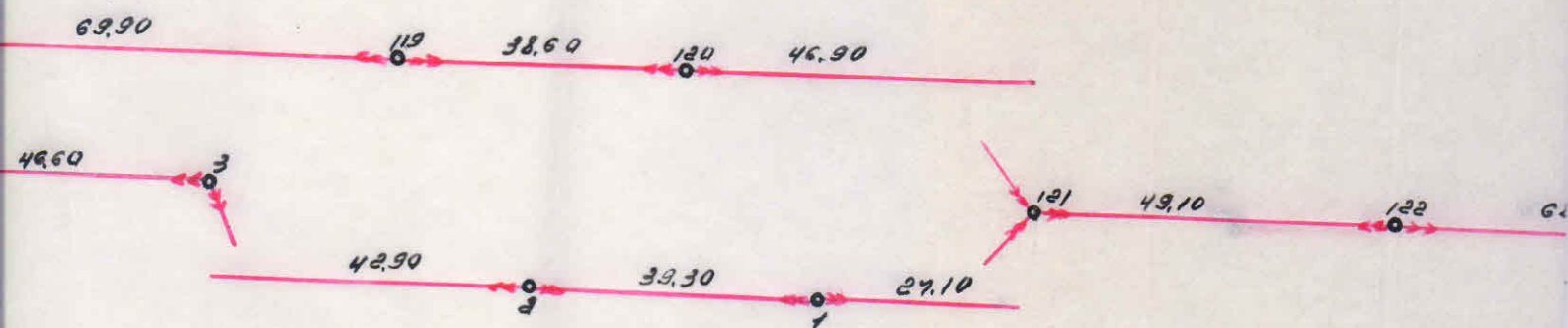
4660

инвентарный план
 на электролинии высокого напряжения
 протяженность линии: 599,9 м



Условные обозначения:

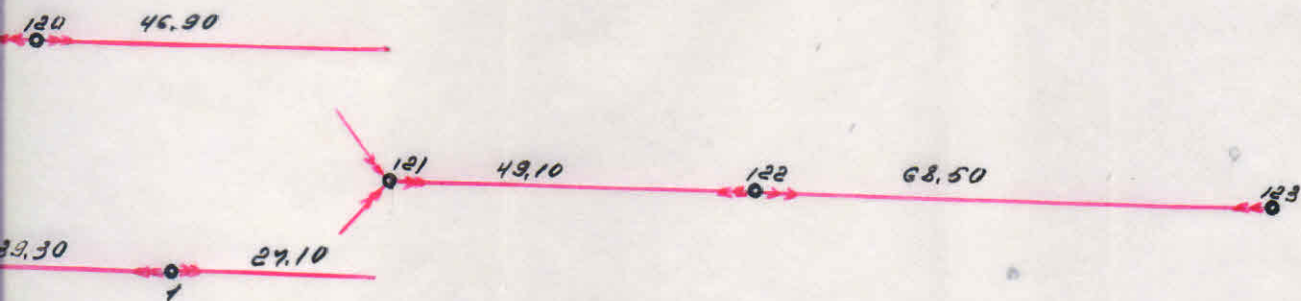
- - опора
- - эл. линия



от оп. 121 90
ТН-639

0,209 п.м.

мжск рсфер	Новокузнецкое бюро технической инвентаризац.	инв N
Лист 1	План эл. линии высокого напряжения фидер от ТН-639	М.Б 1:1000
Дата 20.08.87.	исполнитель инженер	Ф.И.О Серова М.В
		Подпись М.В.Серова



Музейное бюро		инв
ской инвентаризац.		N
ан 31. миним		М.Б
ого напряжения		1:1000
в от ТП - 639		
инитель	Ф. И. О	Подпись
мер	Серова М.В	М.В. Серова